



**GradScore**

**Sistema de Suporte à  
Avaliação de Cursos de  
Graduação**

**INSTRUÇÕES PARA ASSINATURA**

# 1. Requisitos para Utilização

Para utilizar plenamente o sistema GradScore, o usuário deverá:

- Possuir um cadastro ativo
- Estar autenticado (login realizado)
- Possuir uma assinatura ativa

Sem autenticação, não é possível realizar a contratação de planos.

---

## 2. Fluxo Oficial de Acesso

O uso da plataforma segue obrigatoriamente o seguinte fluxo:

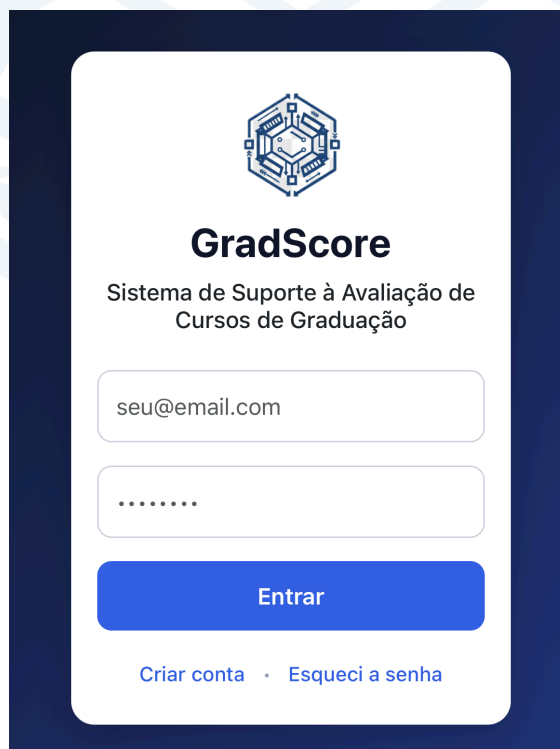
**1. Cadastro de Usuário → 2. Login → 3. Assinatura do Plano Mensal → 4. Login → 5. Utilização Completa do Sistema**


---

## 3. Cadastro de Usuário

### 3.1 Como Criar uma Conta

1. [Acesse a página inicial do sistema.](#)



  
**GradScore**  
Sistema de Suporte à Avaliação de  
Cursos de Graduação

**Entrar**

[Criar conta](#) · [Esqueci a senha](#)

2. Clique em “**Criar Conta**”.
3. Preencha os campos obrigatórios:
  - Nome completo
  - E-mail válido
  - Senha



The image shows a registration form titled "Criar conta" (Create account). At the top center is a logo consisting of a hexagon with internal geometric patterns. Below the title, there are five input fields stacked vertically, each with a light blue border and rounded corners. The first field is labeled "Digite seu nome", the second "Digite seu sobrenome", the third "Digite seu email", the fourth "Digite sua senha", and the fifth "Confirme sua senha". Below these fields is a prominent blue button with the text "Cadastrar" in white. Underneath the button are two links: "Reenviar verificacao de email" and "Já tenho conta", both in blue text.

4. Confirme o cadastro.

Após essa etapa, sua conta estará registrada no sistema e você receberá no e-mail cadastrado, um link para confirmação da conta.

**ATENÇÃO:** caso não receba o e-mail, verifique a caixa de SPAM ou Lixo Eletrônico. Se mesmo assim não estiver, entre em contato via [dacmtecnologia@gmail.com](mailto:dacmtecnologia@gmail.com).

**Observação:** O cadastro não ativa automaticamente a assinatura.

---

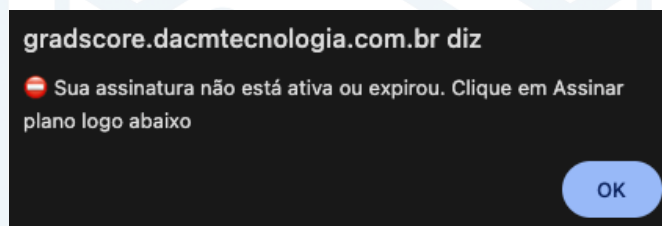
## 4. Autenticação (Login)

Após realizar o cadastro, é necessário efetuar o login para prosseguir com a contratação do plano de assinatura.

### 4.1 Como Entrar no Sistema

1. Informe:
  - E-mail cadastrado
  - Senha criada
2. Clique em “**Entrar**”.

Ao concluir essa etapa, o usuário irá visualizar a seguinte mensagem:



Em seguida, será exibido um botão de assinar plano mensal conforme segue:

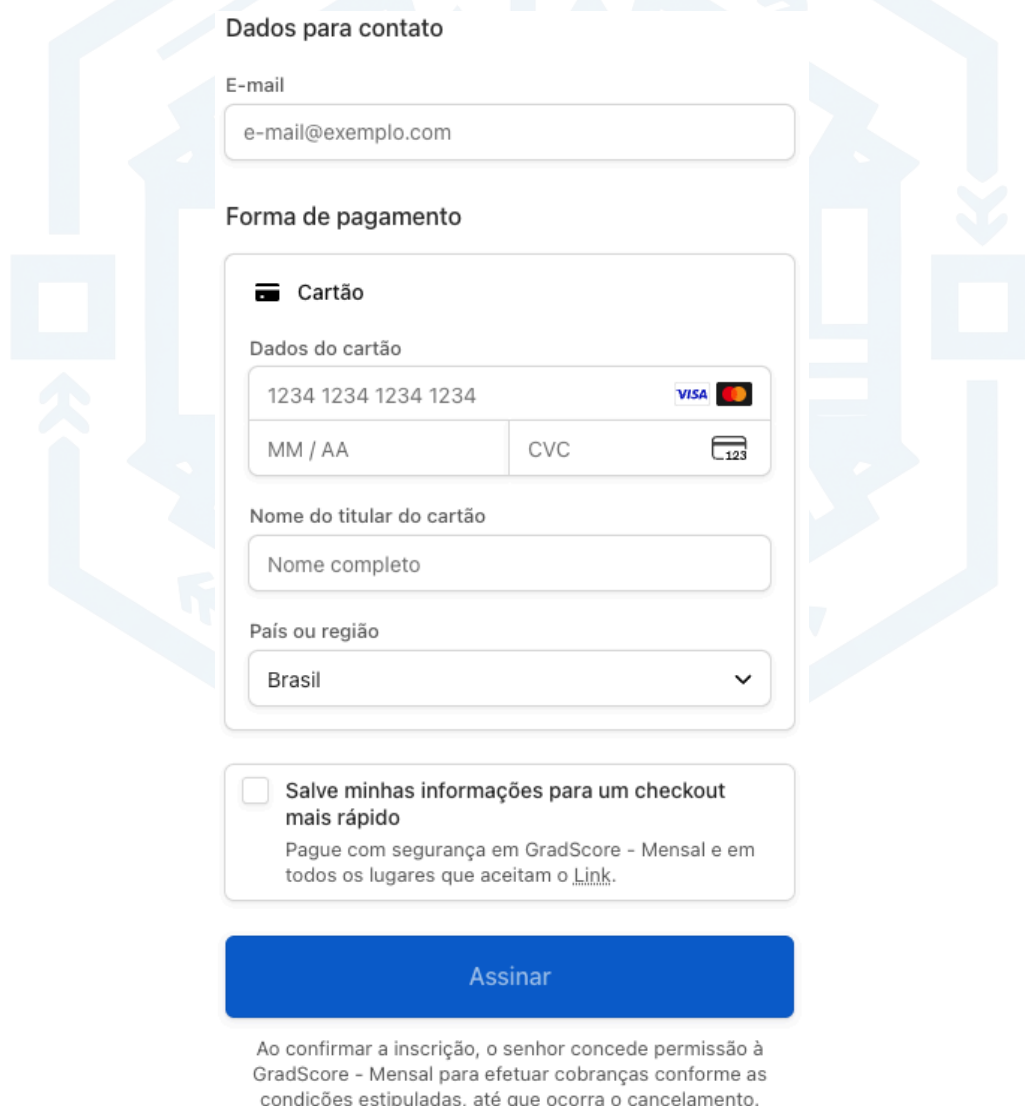
A imagem mostra a interface de login do GradScore. No topo, há o logotipo do sistema e o nome "GradScore" em uma fonte grande e bold. Abaixo, o subtítulo "Sistema de Suporte à Avaliação de Cursos de Graduação" é exibido. O formulário contém dois campos de entrada: um para o e-mail (contendo "seu@email.com") e outro para a senha (com pontos para ocultar o texto). Abaixo dos campos, há dois botões: um azul com o texto "Entrar" e um verde com o texto "Assinar plano mensal". Na base da tela, há links para "Criar conta" e "Esqueci a senha".

## 5. Assinatura do Plano

A assinatura só pode ser realizada após o login.

### 5.1 Como Assinar

1. Após clicar em Assinar plano mensal, você será redirecionado à página da Stripe para efetuar a assinatura.
2. Preencha os dados de pagamento (Somente cartão).
3. Aguarde a confirmação da transação.



**Dados para contato**


E-mail


e-mail@exemplo.com

**Forma de pagamento**

Cartão

**Dados do cartão**


1234 1234 1234 1234 

MM / AA CVC 

Nome do titular do cartão

Nome completo

País ou região

Brasil 

Salve minhas informações para um checkout mais rápido

Pague com segurança em GradScore - Mensal e em todos os lugares que aceitam o [Link](#).

**Assinar**

Ao confirmar a inscrição, o senhor concede permissão à GradScore - Mensal para efetuar cobranças conforme as condições estipuladas, até que ocorra o cancelamento.

Powered by [stripe](#) | [Termos](#) [Privacidade](#)

Após a confirmação:

- A assinatura será vinculada ao seu usuário.
- Faça o login novamente
- Leia os termos
- As funcionalidades completas serão liberadas.

A assinatura é associada ao usuário autenticado. Por esse motivo, não é possível contratar o plano sem login prévio.

